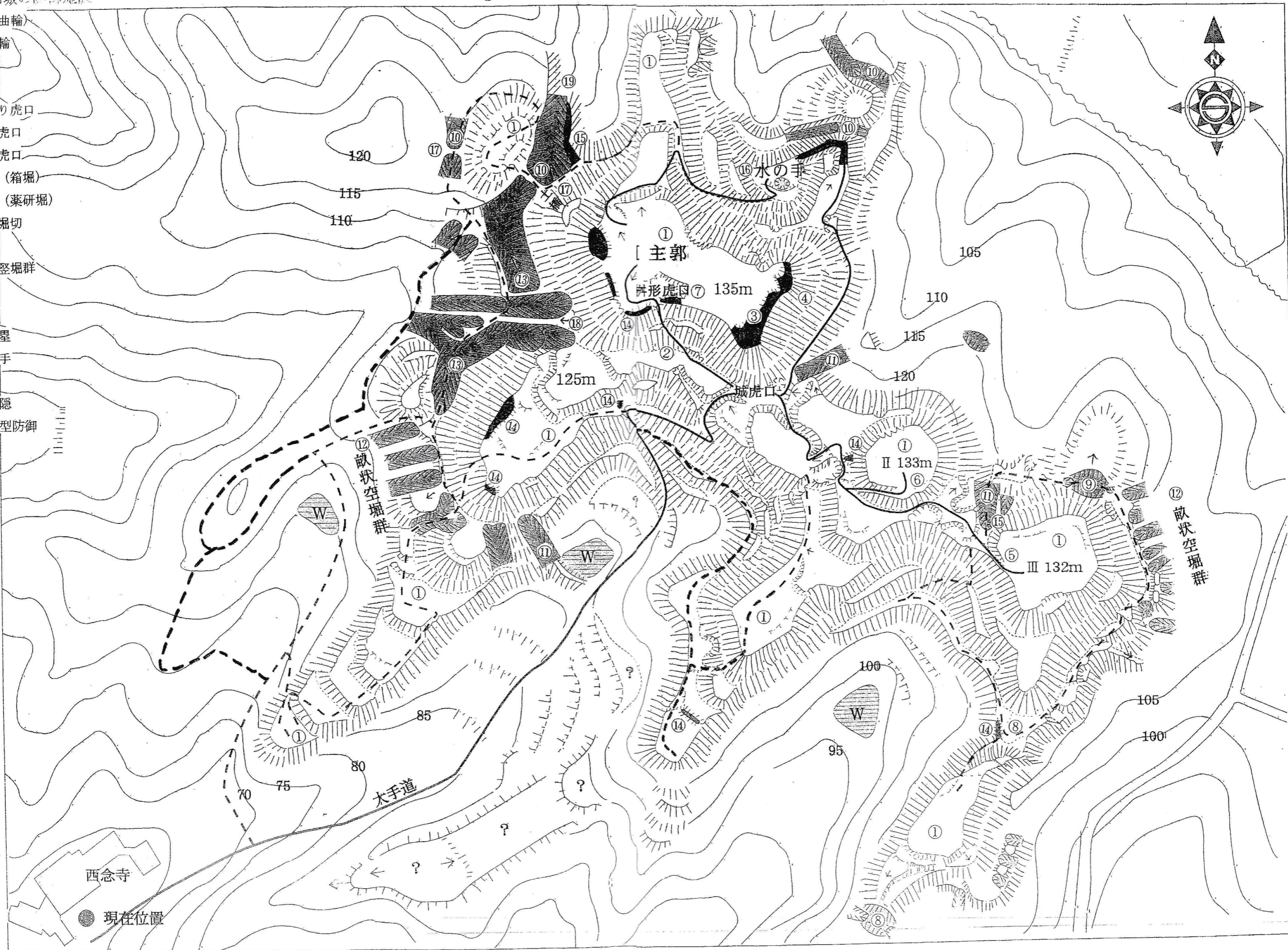


- ①郭（曲輪）
- ②腰曲輪
- ③櫓台
- ④切岸
- ⑤平入り虎口
- ⑥喰違虎口
- ⑦桁型虎口
- ⑧堀切（箱堀）
- ⑨堀切（薬研堀）
- ⑩二重堀切
- ⑪塹堀
- ⑫畝状空堀群
- ⑬横堀
- ⑭土塁
- ⑮塹土塁
- ⑯水の手
- ⑰土橋
- ⑱武者隠
- ⑲Y字型防御



鹿背山城跡配置図